

19 GENNAIO 2021

# SANT'ORSOLA

*NEL CUORE DELLA STORIA*





# RIEPILOGO

01 Relatori

02 Storia dell'edificio

03 Il team

Gruppo Artea

BCB progetti

Geraldine Dohogne

04 Il progetto di valorizzazione dell'ex Convento di Sant'Orsola

05 Un progetto urbano a Firenze, per Firenze

06 Piano terra

07 Conferenza stampa

08 Contatti

© Una proposta per il recupero di funzioni urbane  
nel centro storico, edizione CLUSF Cooperativa  
Editrice Universitaria Firenze.



# 01 RELATORI

Con la presenza del Sindaco di Firenze Dario Nardella e Monica Marini consigliera della Metrocittà delegata al Patrimonio.



**PHILIPPE BAUDRY**  
CEO del Gruppo ARTEA



**CARLO BANDINI**  
Architetto

# 02 STORIA DELL'EDIFICIO

Il complesso monumentale di Sant'Orsola affonda le sue origini agli albori del XIV secolo, quando viene fondato come convento femminile benedettino, satellite della vicina chiesa di San Lorenzo. Nel XV secolo viene fortemente ampliato con l'insediamento delle suore francescane. Per tutto il rinascimento gli ampliamenti proseguono in maniera continuativa, con il completamento sostanziale del fronte su l'attuale via Sant'Orsola, angolo via Taddea. Poi diversi secoli senza sostanziali ampliamenti o modifiche.

Ai primi del XIX secolo, in piena era napoleonica, il convento cessa la sua funzione religiosa ed inizia la sua fase laica. Durante tutto l'800 subisce notevoli ampliamenti intorno al Cortile dell'Orologio, oltre ad adattamenti per le nuove funzioni civili (scuola di equitazione, manifattura tabacchi, ricovero per sfrattati).

Negli anni '80 del secolo scorso si verificano i più ampi e per certi versi devastanti interventi, volti a trasformarlo nella futura sede della Guardia di Finanza. Gli interventi, però, vengono abbandonati a metà degli anni '80.



# 03 GRUPPO ARTEA

ARTEA è la contrazione di due parole latine: ARTE e AREA. Questo marchio porta nel suo nome l'ambizione di dare vita a progetti nel cuore dell'Arte e della Storia. Da qui la risposta alla domanda: perché ARTEA è in grado di realizzare questo magnifico progetto di ristrutturazione del complesso di Sant'Orsola così come definito nel Bando di Valorizzazione?

ARTEA è un'azienda che esiste da 20 anni. Possiede più di 100 milioni di euro di capitale proprio, diverse centinaia di milioni di attivi in Francia, e nel 2021 genererà più di 100 milioni di euro di fatturato. La società intrattiene rapporti privilegiati con importanti banche, come BNP PARIBAS, la Banque Publique d'Investissement o il CREDIT AGRICOLE, che la assiste da oltre 10 anni, ad esempio, in progetti di emissione di obbligazioni.

Allo stesso modo, ARTEA è associata alla CAISSE DES DEPOTS (prima società di investimento pubblico e braccio armato dello Stato francese) dal 2009, che accompagna il Gruppo come co-investitore in molti programmi in Francia. Per questo motivo, all'inizio di gennaio 2021 ARTEA ha firmato una nuova partnership per i prossimi anni per nuovi

investimenti congiunti, con una prima quota di investimento di 300 milioni di euro. Se queste partnership strutturanti sono possibili, è anche grazie alla specificità del modello integrato proposto dal Gruppo ARTEA. Infatti, la sua forza sta nell'essere un attore presente lungo l'intera catena del valore immobiliare: designer; promotori; investitori; operatori e operatori di servizi.

Il suo modello e la sua etica consistono nello sviluppo di un ecosistema i cui pilastri sono:

- lo sviluppo sostenibile nel cuore del settore immobiliare;
- lo sviluppo delle energie rinnovabili;
- lo sviluppo dei servizi.

In concreto, il valore principale dell'offerta di ARTEA sta nella sua capacità di dare vita a quartieri ecologici o a progetti complessi. Per fare questo, il Gruppo parte o da terreni vergini, o da complessi immobiliari che trasforma, o meglio ancora, da siti storici che ristruttura per offrire loro nuove destinazioni.

Le trasformazioni che ARTEA propone vogliono essere perfettamente in linea con le aspettative delle

## ARTEA, UN ATTORE DELL'IMMOBILIARE SOSTENIBILE CHE DESIDERA RIDARE VITA A EDIFICI STORICI

collettività locali. E questo a maggiore ragione per Sant'Orsola, per la quale la comprensione dei nuovi usi è al centro delle preoccupazioni di ARTEA.

Gli interventi di ARTEA sono situati sia in periferia che nel centro delle principali città francesi ed europee.

Questa visione, e la competenza storica di ARTEA, le conferiscono la legittimità per realizzare operazioni complesse come la valorizzazione di Sant'Orsola. L'obiettivo comune è che un domani chiunque possa trarre dalla visita di Sant'Orsola un'esperienza unica e abbia l'occasione di riscoprire il cuore storico di questo luogo unico.



**Gruppo ARTEA**  
Gruppo immobiliare  
[www.groupe-arte.fr/it/](http://www.groupe-arte.fr/it/)

# BCB PROGETTI SRL

BCB Progetti srl è una società di progettazione e ingegneria fondata dall'arch. Carlo Bandini e ing. Gianni Bellucci, che hanno messo a comune la propria esperienza nella progettazione e realizzazione di strutture pubbliche (negozi, alberghi, impianti sportivi e strutture commerciali di medie e grandi dimensioni).

L'arch. Carlo Bandini, amministratore della BCB Progetti srl, allievo del prof. Pierluigi Spadolini, ha iniziato la propria carriera professionale coltivando sia la progettazione architettonica che urbanistica, con particolare attenzione all'utilizzo dei sistemi informatici di progettazione che nei primi anni '90 erano agli albori. Fa parte del gruppo di progettazione del Piano Guida Alta Velocità della fine degli anni '90. Dopo importanti collaborazioni, avvia l'attività di libera professione concentrandosi da subito sulla progettazione e realizzazione di numerose strutture commerciali di medie e grandi dimensioni, strutture sportive, negozi, alberghi e ristrutturazioni d'immobili di prestigio.

Con la costituzione della BCB Progetti srl continua il percorso progettuale sempre in maniera multidisciplinare, partendo dall'analisi di fattibilità economica, ai primi schemi progettuali, per arrivare alla progettazione esecutiva e direzione dei lavori. Nell'affrontare l'incarico del progetto di Sant'Orsola, si è subito pensato di organizzare un team di lavoro che possa coprire tutti i molteplici aspetti e le complessità che un intervento del genere comporta, con particolare attenzione agli aspetti di analisi storica dell'edificio, alla tipologia dell'intervento di recupero e restauro e alle implicazioni strutturali e impiantistiche che la valorizzazione comporterà.



**Carlo Bandini**  
Architetto  
[www.bcbprogetti.it](http://www.bcbprogetti.it)

# GERALDINE DOHOGNE

## BEYOND DESIGN

In qualità di designer e arredatore d'interni con sede a Londra, il lavoro di Geraldine Dohogne è alimentato dall'istinto e dall'emozione, così come un ritorno ai valori fondamentali.

Creando una storia accattivante e aggiungendovi un tocco esperienziale, ogni progetto è dotato di una personalità unica, con una vera anima.

Lei crede che essere intimamente coinvolti in ogni tappa di un progetto fornisce il valore aggiunto per una coerenza totale e permette di eccellere in ogni dettaglio.

Operando a livello mondiale nei settori dell'attività alberghiera e dell'arte di vivere, propone un servizio completamente personalizzato. Dopotutto, la differenza tra l'ordinario e lo straordinario è il piccolo extra.

Tra i progetti di Geraldine Dohogne figurano l'hotel «1898 The Post» a Gand, in Belgio o «Le Chalet» a Megève, in Francia.



geraldine dohogne

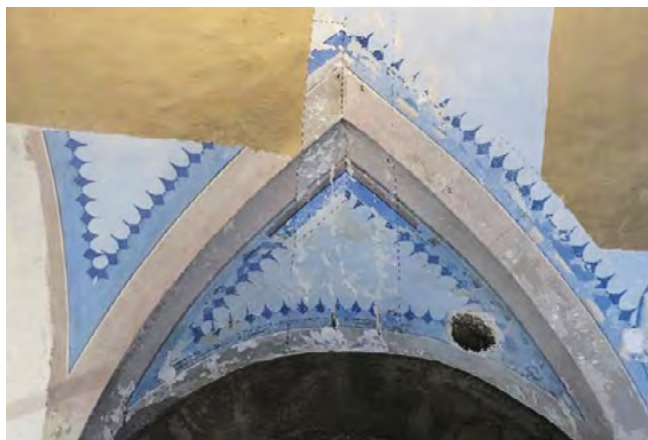
**Geraldine Dohogne**

Interior design

[www.geraldinedohogne.com](http://www.geraldinedohogne.com)



# IL PROGETTO DI VALORIZZAZIONE DELL'EX CONVENTO DI SANT'ORSOLA



Fin dalla prima visita del luogo, quasi due anni fa, ARTEA è stata sedotta dalla bellezza e dalla poesia del luogo. Questo complesso di 17 000 m<sup>2</sup> ha uno straordinario potenziale, in particolare grazie alla sua organizzazione intorno a tre cortili principali, veri luoghi di aggregazione urbana.

Non si tratta di un'operazione classica, ma di un progetto pubblico-privato essenziale. Sant'Orsola è infatti un gioiello caro al cuore dei fiorentini, ed è per questo che ARTEA ha immaginato un progetto 100% fiorentino dove Sant'Orsola si apre alla città.

Così, in accordo con il Comune e in conformità con il Bando di Valorizzazione, è stato ideato un programma di funzioni miste, che combina servizi di interesse pubblico e privato.

**In via prioritaria, Sant'Orsola ospiterà strutture di interesse pubblico volte a fornire nuovi servizi agli abitanti del quartiere e della città:**

- una scuola di istruzione superiore,
- laboratori di artisti,
- un'area fitness e benessere,
- una ludoteca,
- uno spazio museale/eventi nell'ex cappella dove si trova probabilmente la tomba della Monna Lisa,
- un giardino urbano,
- un centro business e conferenze.



## 04 IL PROGETTO DI VALORIZZAZIONE DELL'EX CONVENTO DI SANT'ORSOLA



### **Inoltre, Sant'Orsola disporrà anche di alcune strutture private:**

- negozi,
- ristoranti,
- luoghi di accoglienza dell'artigianato che valorizzano l'eccellenza italiana,
- servizi vari,
- una foresteria dedicata principalmente ai diversi usi di Sant'Orsola.

Tutte le strutture e i servizi offerti mirano a soddisfare il più possibile le esigenze e i desideri dei suoi visitatori. Così, chiunque soggiorni a Sant'Orsola potrà: incontrarsi e condividere, imparare e lavorare, lasciarsi ispirare e divertirsi, mangiare e riposare.

Sant'Orsola sarà un progetto dalle molteplici attività, che dovrà trovare un equilibrio finanziario attraverso le sue diverse componenti.

Il nostro progetto ha lo scopo di valorizzare il fantastico potenziale del Complesso di Sant'Orsola, come vero volano per la rinascita verso il futuro.

Sedotta dalla particolare atmosfera e dall'ambiente che regna a Sant'Orsola, ARTEA si ispirerà alle molteplici trasformazioni dell'edificio nel corso dei secoli per progettare un restauro che rispetti l'identità del luogo e lo valorizzi in ogni aspetto.

L'attenta progettazione dei suoi spazi interni combinerà finiture e materiali ispirati alla natura, combinando il grezzo e il raffinato. Il materiale storico e d'antiquariato trovato appositamente per Sant'Orsola offrirà al visitatore un vero e proprio legame con il suo ambiente donandogli piacere nel soffermarvisi. L'atmosfera permetterà ai visitatori di tornare all'essenza dell'edificio e di sentire la forza della sua storia.

Si tratterà anche di ridare vita a Sant'Orsola grazie alle attività e alle diverse esperienze culturali e artistiche che verranno proposte.

## 04 IL PROGETTO DI VALORIZZAZIONE DELL'EX CONVENTO DI SANT'ORSOLA

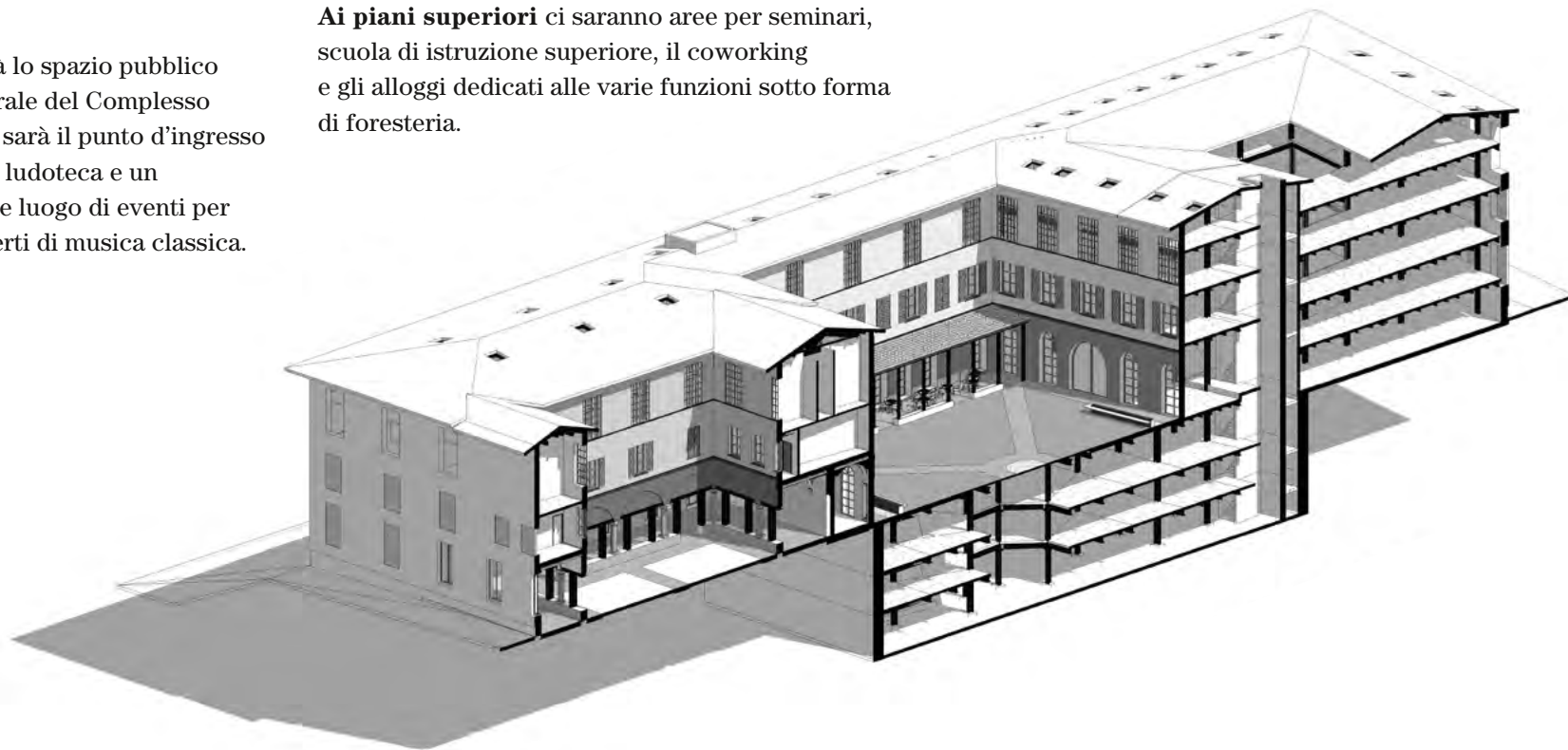
**Tutti i servizi saranno strutturati intorno ai bellissimi cortili di Sant'Orsola:**

**Il Cortile della Spezieria** tornerà all'originaria funzione di produzione di erbe medicinali e aromatiche oltre alla coltivazione di ortaggi di stagione che verranno lavorati e venduti/messi a disposizione in loco.

**Il Cortile dell'Orologio** sarà lo spazio pubblico per eccellenza e il punto centrale del Complesso di Sant'Orsola. In particolare, sarà il punto d'ingresso di atelier d'artisti, negozi, una ludoteca e un ristorante. Il cortile sarà anche luogo di eventi per organizzare ad esempio concerti di musica classica.

**Il Cortile del Tabacco** sarà l'ampliamento dello spazio museale/eventi. Infatti, la sala dove si trovava una delle due ex chiese che probabilmente ospitava la tomba della Monna Lisa sarà valorizzata e aperta al pubblico durante il giorno; potrà anche ospitare eventi culturali.

**Ai piani superiori** ci saranno aree per seminari, scuola di istruzione superiore, il coworking e gli alloggi dedicati alle varie funzioni sotto forma di foresteria.



## DIVERSITÀ DI USI E ATTIVITÀ

**Vivere** un'esperienza locale e percepire la città.

**Immergersi** e scoprire la storia della città.

**Consumare** locale e sano.

**Lavorare** quando si vuole nel proprio luogo di soggiorno.

**Contribuire** allo sviluppo sostenibile.

**Scoprire** e lasciarsi ispirare attraverso l'arte, la cultura e le attività esclusive.

**Condividere** il tempo di lavoro e il tempo personale.

**Scambiare** all'interno di comunità che condividono interessi e aspirazioni comuni.

**Rilassarsi** facilmente grazie ad un'offerta di servizi semplificati e accessibili.

**Praticare attività** sportive e sviluppare il proprio benessere.



# UN PROGETTO URBANO

## A FIRENZE, PER FIRENZE

Per garantire che questo progetto si adatti pienamente al quartiere, la ristrutturazione di Sant'Orsola sarà accompagnata da una riqualificazione dei dintorni, in particolare delle vie *Panicale, Taddea, Sant'Orsola e Guelfa*.

Sant'Orsola è vicina al Mercato Centrale di Firenze, alla Basilica di San Lorenzo e a Piazza San Marco, ed è destinata a diventare un punto di riferimento immancabile per il centro storico di Firenze.

Questo progetto, per il quale ARTEA sta effettuando un investimento significativo, sarà finanziato in parte con fondi propri della società e in parte da un pool bancario. A questo proposito, il Gruppo è in rapporto con diverse banche locali interessate a sostenere questo progetto.

100% italiano, il progetto di riabilitazione di Sant'Orsola sarà gestito dalla società ARTEA Italia, attualmente in fase di creazione. Pertanto, tutte le squadre che lavoreranno in questo complesso saranno italiane.

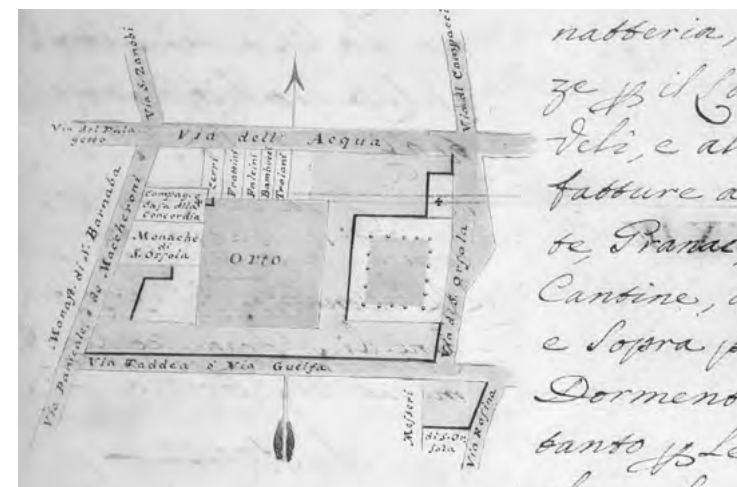
Durante i lavori, ci saranno fino a 100 lavoratori in cantiere. Quando aprirà, il complesso creerà più di 50 posti di lavoro a tempo pieno.

Questo team, che ARTEA costituirà, farà dell'ex convento un luogo dinamico, stimolante e significativo, e permetterà a utenti e visitatori di "vivere l'esperienza di Sant'Orsola"

Dopo la fase di ottenimento delle autorizzazioni amministrative e dei lavori in corso da parte della Città Metropolitana di Firenze, ARTEA entrerà in possesso dei luoghi entro e non oltre la primavera del 2022 e darà inizio ai lavori per un periodo che sarà compreso tra i due e i tre anni.

Con il progredire dei lavori, Sant'Orsola sarà svelata alla cittadinanza e offrirà una ricchezza di prospettive, itinerari, scorci, dettagli e testimonianze architettoniche.




Questo riaffermerà giorno dopo giorno la volontà comune della città metropolitana di Firenze e di ARTEA di fare di questo antico convento un luogo eccezionale nel cuore della città e del suo tempo.

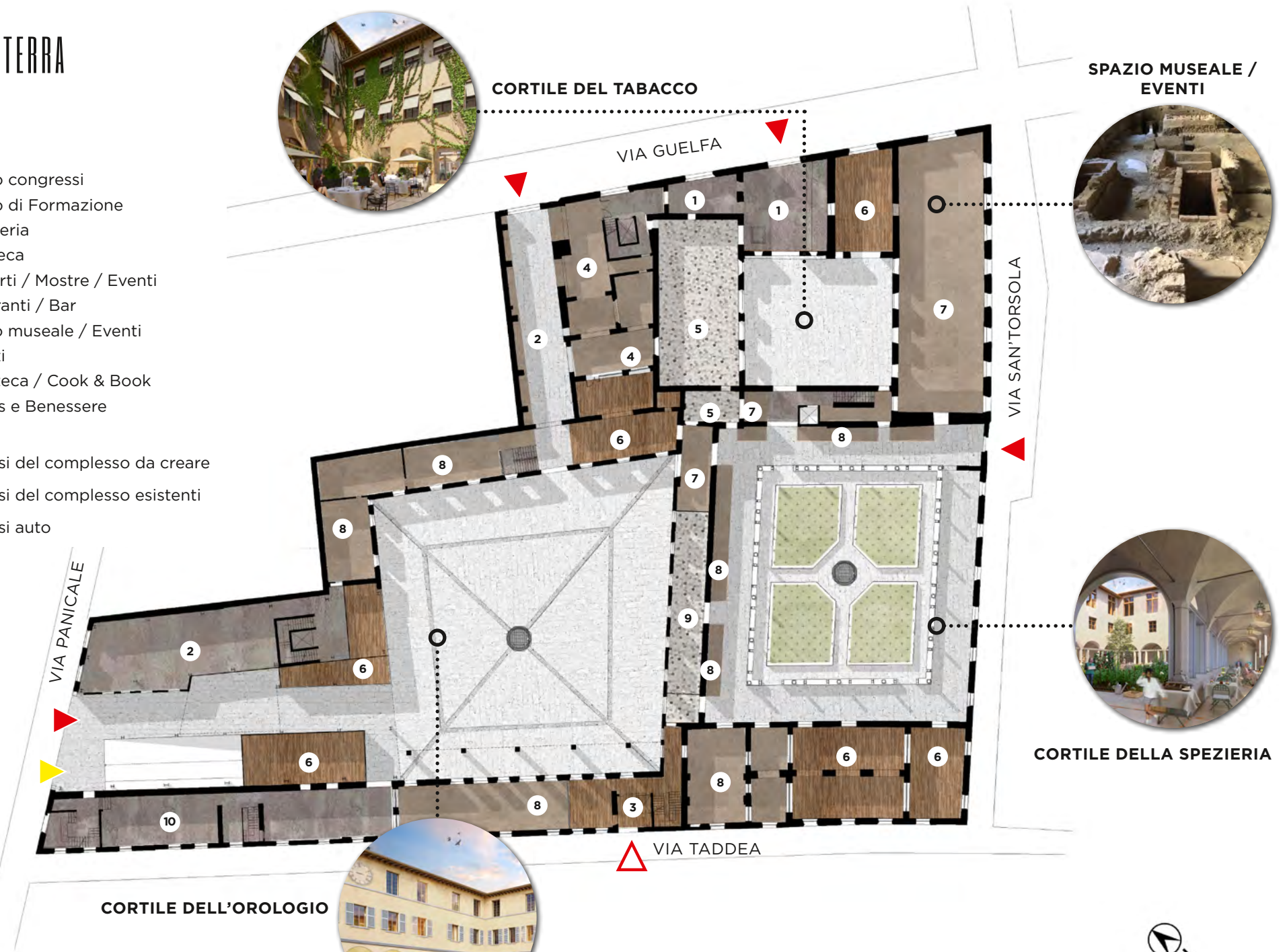


16 maggio 1782 - *Fernandino Morozzi i e Gaetano Bericgli*

# 06 PIANO TERRA

- 1 Centro congressi
- 2 Centro di Formazione
- 3 Foresteria
- 4 Ludoteca
- 5 Concerti / Mostre / Eventi
- 6 Ristoranti / Bar
- 7 Spazio museale / Eventi
- 8 Negozi
- 9 Biblioteca / Cook & Book
- 10 Fitness e Benessere

-  Ingressi del complesso da creare
-  Ingressi del complesso esistenti
-  Ingressi auto



## CORTILE DEL TABACCO



Estensione dello spazio museale/ eventi, questo cortile sarà uno spazio di incontro e di riunione, permettendo agli spazi per eventi di essere sia all'interno che all'esterno.



## CORTILE DELL'OROLOGIO

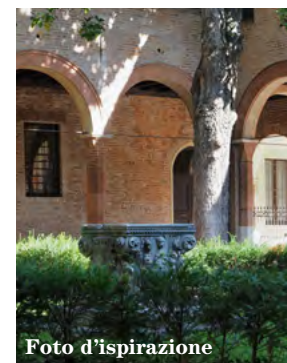
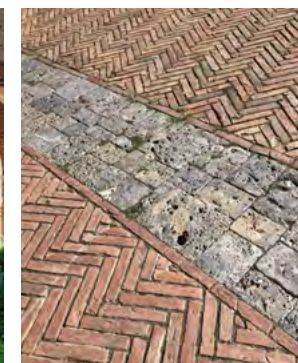


Foto d'ispirazione



Spazio pubblico d'eccellenza, sarà il punto centrale del Complesso Sant'Orsola.

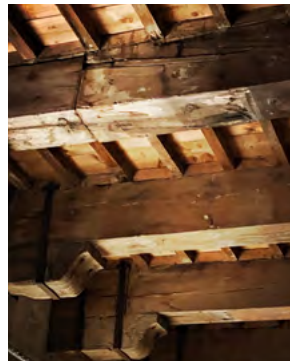
In particolare, sarà il punto di ingresso per gli ateliers degli artisti, i negozi, una ludoteca e ospiterà un ristorante. Questo cortile sarà anche luogo di eventi, ad esempio per organizzare concerti di musica classica.

## 06 PIANO TERRA – PLANIMETRIA DI DETTAGLIO

### MUSEO



È in questa grande sala che si trovava una delle due antiche chiese del complesso, che probabilmente conserva la tomba della Monna Lisa. Questo spazio sarà valorizzato per essere aperto al pubblico e agli eventi.



### CORTILE DELLA SPEZIERIA



Questo cortile riacquisterà la sua funzione primaria, quella di produrre frutta, verdura e spezie che possono essere trasformate e consumate in loco. Questo orto sarà utilizzato anche per i laboratori di permacultura.



Foto d'ispirazione



## 06 PIANO TERRA - CORTILE DELL'OROLOGIO



# LA CONFERENZA STAMPA DEL *19 GENNAIO 2021*



Copyright : CMF & ARTEA





la Repubblica **FIRENZE**  
**Il progetto**  
**Locali, atelier, hotel e orti Sant'Orsola cambia pelle**

Lungo via Taddea negozi, bar, ristoranti, un centro fitness con palestra e Pingpong ad una foresteria che per 45 mesi fanno sarà un nuovo progetto albergo, aperto e collegato al fuori. La bottega, museo della Montalbana, centro congressi e spazio per concerti e mostre da via Guelfa. Si fa certo fatica a immaginare così, come un complesso moderno e pieno di vita, la vecchia Sant'Orsola, che porta con sé la rivoluzione del quartiere di San Lorenzo. Eppure è questo il progetto dei francesi di Artica.

di Ernesto Ferrara e a pagina 6  
**IL PROGETTO**

## Bar, orti e una foresteria nel grande contenitore chiamato Sant'Orsola

La ristrutturazione dell'ex convento rivalqualifica il quartiere di S. Lorenzo: negozi in via Panicale, la palestra, locali e atelier nel cortile dell'orologio

**Il gruppo francese Artica svela i dettagli dell'intervento sul complesso che ospiterà anche una scuola internazionale di hotelerie**

Via Guelfa, da via Sant'Orsola si accenderà al nuovo cortile della foresteria, un orto urbano circondato da un portico pieno di locali al cui centro si produrrà frutta e verdura che potrà essere accatastata e consumata sul posto. Mentre da via Panicale un lungo cortile collegato da caffè e spazi commerciali condurrà alla piazza centrale del nuovo complesso, il cortile dell'orologio sarà un affacciato ristorante, atelier d'artista, una biblioteca e i primi superiori spazi di coworking e una scuola internazionale di hotelerie. Si fa certo fatica a immaginare così, come un complesso moderno e pieno di vita, la vecchia Sant'Orsola. Eppure, annunciato nell'estate scorsa e finalizzato con la concessione lo scorso 23 dicembre, l'interesse dei

francesi di Artica ora diventa anche processo pubblico. «Dopo una settimana le mail di **Dario Nardelli** continuano di noi e siamo in via per la prima volta e stiamo del 2022 e di terminati tra il 2021 e il 2023 rivelando una spinta bellissima a Firenze e creando al centro di San Lorenzo un nuovo quartiere di San Lorenzo, ancora in via di sviluppo e conferma la loro la consegna della Montalbana Monte Martini. Eppure è vero che secondo una ricerca del servizio Regioinforma l'investimento è stato accettato al sindaco Philippe Baudry, con il gruppo immobiliare

www.repubblica.it

la Repubblica **FIRENZE**

«Finalmente, operativo nel campo del recupero urbanistico e immobiliare una società che parli per i legittimi di Covid. Agente, Ben Pini ha e alle di tutto della Camera dei Deputati, l'esperienza della nostra Casa Depositi e Investimenti, per la società d'investimento pubblico e bancario operativo della Montalbana. Anche con base che si ripete locali il più recente. l'interesse per un rifacimento dell'operazione, dal costo al momento stimato in 2,5-3 milioni, non a caso per l'azienda ha migrato il vicepresidente di Chiambretti alla ha da Martini e anche Stefano Carli, imprenditore del settore immobiliare, fratello di Marco, il manager ambasciatore di Firenze e presidente di **Roberto Casamonti**.

Sarà la volta buona per il 17 mila metri quadrati abbandonati nel cuore di San Lorenzo centro? Decisioni di carattere privato e una serie di generazioni di politici hanno fatto sì che Sant'Orsola, Address, lo scoldo. Chi l'avrebbe mai detto, proprio nel mezzo della pandemia. Certo siamo agli inizi. E il piano economico finanziario è da costruire. Il progetto prevede i primi piani e l'architetto Roberto Casamonti assicura che via che la nuova Sant'Orsola prevederà corpo, anche nella fase di cantiere, verrà accolta alle vite. Ma come si ripropone. Il provvedimento, in questi mesi (da metà gennaio) Ameno 7 nella metà quadrati di commercializzazione al ritmo di movimento. Ma non facile. E la foresteria la chiave di volta. «Non ci sarà alcuna superstruttura edilizia. Qui non si apriranno centri commerciali e alberghi in un contesto già pieno di strutture ricettive. Sant'Orsola sarà un esperimento sociale, economico e culturale insediamento transitorio. Quella che oggi è una fabbrica nel centro di Firenze diventerà una ricchezza per tutti nell'area del quartiere di San Lorenzo, ancora in via di sviluppo e conferma la loro la consegna della Montalbana Monte Martini. Eppure è vero che secondo una ricerca del servizio Regioinforma l'investimento è stato accettato al sindaco Philippe Baudry, con il gruppo immobiliare

www.repubblica.it

la Repubblica **Firenze**  
**COLLEZIONE ROBERTO CASAMONTI**

**Superiori, caccia al Covid tamponi a studenti e prof**

**Riaperto Boboli domani gli Uffici "Vi aspettiamo"**

**Locali, atelier, hotel e orti Sant'Orsola cambia pelle**

**COLLEZIONE ROBERTO CASAMONTI**  
 Guzzini e Cerretti amici del Pci "Casi è diventato il partito"

**Papa Gomez gli uomini di un'occasione**

la Repubblica Firenze, 20 gennaio 2021

**CORRIERE FIORENTINO**

**«Finalmente, questo rione ha bisogno di bellezza»**

«Finalmente, la bellezza crea bellezza. E questo rione ne ha tanto bisogno»

Il priore Viola: «Segno di speranza, spero solo non ci siano nuovi intoppi»

**Monsignor Livi potrà così riposare in pace e smettere di battere i pugni sul tavolo per quel buco nero**

**L'intervista**

«Finalmente, operativo nel campo del recupero urbanistico e immobiliare una società che parli per i legittimi di Covid. Agente, Ben Pini ha e alle di tutto della Camera dei Deputati, l'esperienza della nostra Casa Depositi e Investimenti, per la società d'investimento pubblico e bancario operativo della Montalbana. Anche con base che si ripete locali il più recente. l'interesse per un rifacimento dell'operazione, dal costo al momento stimato in 2,5-3 milioni, non a caso per l'azienda ha migrato il vicepresidente di Chiambretti alla ha da Martini e anche Stefano Carli, imprenditore del settore immobiliare, fratello di Marco, il manager ambasciatore di Firenze e presidente di **Roberto Casamonti**.

Sarà la volta buona per il 17 mila metri quadrati abbandonati nel cuore di San Lorenzo centro? Decisioni di carattere privato e una serie di generazioni di politici hanno fatto sì che Sant'Orsola, Address, lo scoldo. Chi l'avrebbe mai detto, proprio nel mezzo della pandemia. Certo siamo agli inizi. E il piano economico finanziario è da costruire. Il progetto prevede i primi piani e l'architetto Roberto Casamonti assicura che via che la nuova Sant'Orsola prevederà corpo, anche nella fase di cantiere, verrà accolta alle vite. Ma come si ripropone. Il provvedimento, in questi mesi (da metà gennaio) Ameno 7 nella metà quadrati di commercializzazione al ritmo di movimento. Ma non facile. E la foresteria la chiave di volta. «Non ci sarà alcuna superstruttura edilizia. Qui non si apriranno centri commerciali e alberghi in un contesto già pieno di strutture ricettive. Sant'Orsola sarà un esperimento sociale, economico e culturale insediamento transitorio. Quella che oggi è una fabbrica nel centro di Firenze diventerà una ricchezza per tutti nell'area del quartiere di San Lorenzo, ancora in via di sviluppo e conferma la loro la consegna della Montalbana Monte Martini. Eppure è vero che secondo una ricerca del servizio Regioinforma l'investimento è stato accettato al sindaco Philippe Baudry, con il gruppo immobiliare

www.repubblica.it

**CORRIERE FIORENTINO**  
 LA ROSNA

**Tamponi rapidi anche ai professori**

**LA CASINCA CAMBIA UTMALANO**

**«Sono rimasti solo. Ma non metterò di aprire il banco»**

**David Rossi, archiviata l'ultima richiesta**

**WALTER VELTRONI IL LABIRINTO ITALIANO**

Corriere Fiorentino, 20 gennaio 2021





# CONTATTI

PHILIPPE BAUDRY

---

CEO di ARTEA  
[philippe.baudry@groupe-arte.fr](mailto:philippe.baudry@groupe-arte.fr)

CARLO BANDINI

---

Architetto  
[carlo.bandini@bcbprogetti.it](mailto:carlo.bandini@bcbprogetti.it)

TRISTAN VALVERDE

---

Architetto  
[tristan.valverde@agencevbi.fr](mailto:tristan.valverde@agencevbi.fr)

NATHAN DUBOIS-STORA

---

Responsabile di progetto  
[nathan.dubois-stora@groupe-arte.fr](mailto:nathan.dubois-stora@groupe-arte.fr)



